



Entreprendre
ensemble

GROUPE BANQUE POPULAIRE

Essentiel Mars 2005



Banque et populaire à la fois.

De solides performances financières



Le Groupe Banque Populaire est, avec 6 600 000 clients et près de 2 700 agences, l'un des principaux réseaux bancaires en France. Sa croissance rapide fondée sur un développement organique régulier et des acquisitions ciblées lui permettent d'afficher des positions de premier plan sur ses différentes clientèles : particuliers, professionnels, entreprises et institutionnels. Groupe coopératif animé par des valeurs fortes et partagées, il s'applique à combiner harmonieusement de solides performances opérationnelles et un souci constant de l'intérêt collectif.

PROFIL

22 Banques Populaires

94 Sociétés de Caution Mutuelle

2 770 000 sociétaires

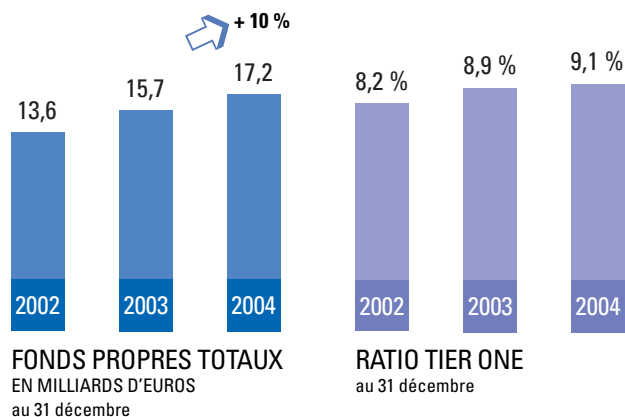
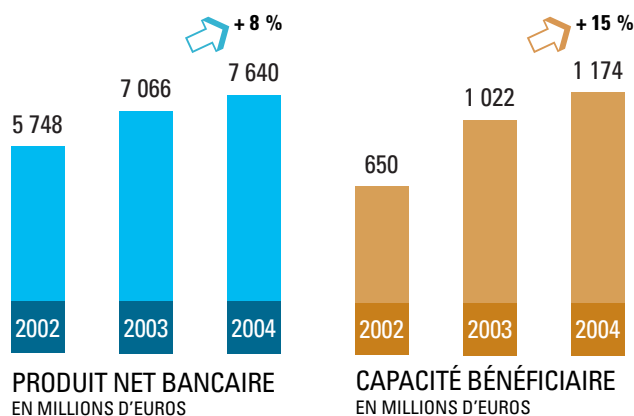
6 600 000 clients

44 509 collaborateurs

2 692 agences en France

116 implantations internationales
(Natexis Banques Populaires
et Coface)

Des résultats en nette progression dans



et sociétales en 2004

Un engagement au service de tous

Le Groupe Banque Populaire, c'est notamment :

- le recrutement de 3 000 personnes en 2004 et la **création de 6 000 emplois** en 5 ans
- le premier banquier de la **création d'entreprises** et le principal investisseur dans les PME
- en matière d'**aide à l'exportation**, la plus large offre de produits et services aux entreprises

Ces positions, sur des sujets essentiels pour tous, illustrent de façon concrète l'engagement constant du Groupe dans le développement économique et social, au niveau national et régional.

Les nombreuses initiatives menées, par ailleurs, en matière de **développement durable** témoignent du caractère actuel et dynamique des valeurs coopératives qui nourrissent l'action du Groupe au quotidien.



DES POSITIONS FORTES

Une PME sur trois et 80 % des grandes entreprises sont clientes du Groupe

N° 1 pour les prêts à la **création d'entreprises**

N° 1 en nombre d'**interventions en capital** dans les PME

N° 1 en **épargne salariale**

N° 1 en financement de la **franchise**

N° 1 en financement des **microcrédits**

N° 1 en **épargne solidaire**

N° 1 en **information d'entreprise**

N° 1 en nombre d'opérations sur le **Système Interbancaire de Télécompensation (SIT)**

N° 1 en financement d'**acquisitions** (nombre de LBO)

N° 3 *mondial* en **assurance-crédit**

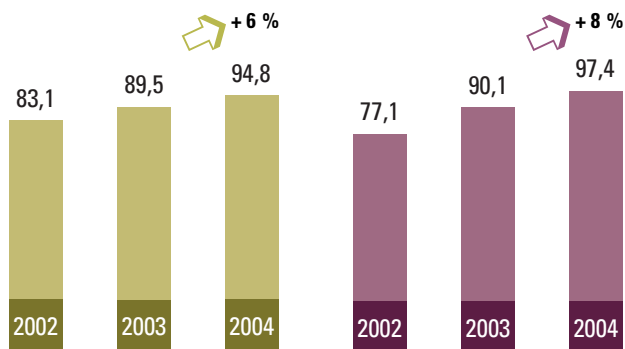
N° 3 en **affacturation**

N° 4 en **financement des entreprises moyennes et grandes**

N° 4 en **titrisation** (arrangeur)

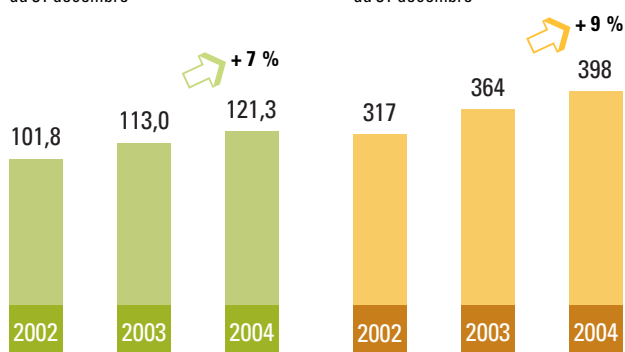
N° 4 en distribution d'**OPCVM commercialisés**

toutes les composantes du Groupe



ÉPARGNE BILANTIELLE
EN MILLIARDS D'EUROS
au 31 décembre

ÉPARGNE FINANCIÈRE
EN MILLIARDS D'EUROS
au 31 décembre



ENCOURS DE CRÉDITS
EN MILLIARDS D'EUROS
au 31 décembre

CONSERVATION TITRES
EN MILLIARDS D'EUROS
au 31 décembre

Des choix de gouvernance fondés



Message de Philippe Dupont

Président du Groupe Banque Populaire

« Nous pouvons être collectivement fiers de nos performances économiques ; elles reflètent l'adéquation de notre modèle de développement à nos fondamentaux culturels et aux aspirations de notre environnement. Mais nous devons aussi, dans un monde qui bouge, conserver notre flexibilité et savoir évoluer toujours pour rester auprès de nos clients le partenaire financier de référence. »

« L'exercice 2004 marque une nouvelle hausse de nos performances financières. Notre produit net bancaire atteint 7,6 milliards d'euros en hausse de 8 % et le résultat brut d'exploitation progresse de 12 % pour atteindre 2,5 milliards d'euros. Notre capacité bénéficiaire, qui mesure la profitabilité après impôts dégagée dans l'année, atteint son plus haut niveau historique à 1,2 milliard d'euros, en hausse de 15 %.

Trois facteurs principaux expliquent ce succès : la motivation et l'implication de nos équipes, l'équilibre de notre portefeuille d'activités, ainsi que la continuité de notre stratégie en adéquation avec les valeurs fondamentales qui nous animent.

Ces performances doivent être considérées par tous comme un encouragement ; un encouragement à continuer et à accélérer la mise en œuvre des grands chantiers structurants que nous menons depuis plusieurs années ; un encouragement aussi à amplifier encore la dynamique commerciale sur laquelle s'est construite cette réussite. La proximité du client, la compréhension en amont de ses besoins dans leur globalité, la richesse et le caractère innovant de notre offre restent les facteurs clés de notre réussite. Nous continuerons à entretenir au quotidien cette culture du client qui constitue un élément fort de notre compétence distinctive.

Le Groupe Banque Populaire poursuivra en 2005 sa politique de croissance rentable, fondée d'abord sur une croissance organique que nous voulons toujours plus forte sur le territoire national. Des initiatives de croissance externe ciblées viendront compléter, le cas échéant, notre dispositif. De nouvelles et importantes étapes nous attendent donc. La confiance de nos sociétaires, la solidité de nos résultats et de notre bilan, la motivation de nos équipes sont les atouts qui nous permettront de les franchir. »

Le Groupe Banque Populaire, une organisation en 3 dimensions

Les 20 Banques Populaires régionales, la CASDEN Banque Populaire et le Crédit Coopératif

De statut coopératif, elles sont les maisons mères du Groupe et actionnaires de la Banque Fédérale des Banques Populaires. Autonomes, elles exercent tous les métiers de la bancassurance dans une relation de proximité avec leurs clientèles.

⇒ DIMENSION COOPÉRATIVE

La Banque Fédérale des Banques Populaires

Elle réunit les fonctions d'organe central du Groupe Banque Populaire et de holding de Natexis Banques Populaires. Elle assure à la fois le rôle de contrôle, de coordination et d'animation de l'ensemble du Groupe.

⇒ DIMENSION FÉDÉRALE

Natexis Banques Populaires

Côté sur l'Eurolist Paris, il est présent dans les métiers de financement, d'investissement et de services. Sa palette de prestations aux entreprises et d'implantations à l'étranger a été enrichie par l'acquisition de Coface en 2002.

⇒ DIMENSION CAPITALISTIQUE

sur les valeurs du Groupe

Le conseil d'administration de la Banque Fédérale des Banques Populaires

L'instance décisionnelle et représentative du Groupe Banque Populaire

Le conseil d'administration de la Banque Fédérale des Banques Populaires, société anonyme de droit commun depuis le 31 mai 2001, est composé uniquement de représentants du Groupe. Le conseil compte parmi ses membres neuf Présidents et six Directeurs généraux de Banques Populaires.

Un véritable gouvernement du Groupe

Il exerce une mission de contrôle et de définition de la stratégie de l'ensemble de ses composantes dans ses différents aspects : développement, rentabilité, sécurité, organisation, informatique... Dans le droit fil des valeurs de la coopération et de l'organisation fédérale du Groupe, les membres du conseil d'administration sont élus par leurs pairs pour trois ans, le conseil étant renouvelable par tiers chaque année.

Des administrateurs, acteurs majeurs de la vie du Groupe

Chaque administrateur consacre un tiers de son temps à l'exercice de son mandat à travers la participation directe aux activités du conseil d'administration de la Banque Fédérale des Banques Populaires, aux conseils d'administration des filiales et aux comités mis en place dans le cadre du gouvernement d'entreprise : Comité d'Audit et des Risques Groupe, Comité des Comptes et Comité des Rémunérations.

Le conseil d'administration au 1^{er} janvier 2005

- **Président-Directeur général**
Philippe Dupont, Président du Groupe Banque Populaire
- **Vice-Présidents**
René Clavaud, Président de la Banque Populaire Centre Atlantique
Claude Cordel, Président de la Banque Populaire du Midi
Richard Nalpas, Directeur général de la Banque Populaire Toulouse-Pyrénées
- **Secrétaire**
Francis Thibaud, Directeur général de la Banque Populaire du Sud-Ouest
- **Administrateurs**
Christian Brevard, Vice-Président délégué de la Banque Populaire d'Alsace
Michel Castagné, Vice-Président délégué de la Banque Populaire Occitane
Jean Clochet, Président de la Banque Populaire des Alpes
Jean-François Comas, Directeur général de la Banque Populaire Côte d'Azur
Pierre Desvergnès, Président de la CASDEN Banque Populaire
Daniel Duquesne, Directeur général de la Banque Populaire Loire et Lyonnais
Stève Gentili, Président de la BRED Banque Populaire
- **Administrateurs (suite)**
Yvan de La Porte du Theil, Directeur général de la Banque Populaire Val de France
François Moutte, Directeur général de la Banque Populaire des Pyrénées-Orientales, de l'Aude et de l'Ariège et Directeur général de la Banque Populaire du Midi
Pierre Noblet, Vice-Président de la Banque Populaire Rives de Paris
Jean-Louis Turret, Président de la Banque Populaire Provençale et Corse
- **Censeurs**
François Ladam, Directeur général de Natexis Banques Populaires
Jean-Claude Dettileux, Président-Directeur général du Crédit Coopératif
- **A titre consultatif**
Michel Goudard, Directeur général délégué de la Banque Fédérale des Banques Populaires
Bruno Mettling, Directeur général adjoint de la Banque Fédérale des Banques Populaires
- **Assistent aux réunions**
Olivier Haertig, Secrétaire général
Patrick Delaval, représentant du comité d'entreprise
Pierre Ribuoat, représentant du comité d'entreprise

M. Bernard Jeannin a été coopté en tant qu'administrateur, lors du conseil d'administration de la Banque Fédérale des Banques Populaires du 19/01/2005, en remplacement de M. François Moutte. Sa cooptation sera proposée à la ratification lors de l'assemblée générale qui statuera sur la clôture des comptes 2004.

Coopération et esprit d'entreprise



Le Groupe Banque Populaire fonde le développement régional de ses banques, son expansion nationale, son essor international sur une identité forte : coopération, appuyée sur le sociétariat, et esprit d'entreprise.

A l'heure de l'Europe et de la mondialisation des économies, le statut coopératif du Groupe Banque Populaire est une richesse stratégique et un atout de conquête.

Le Groupe s'est construit sur le respect des parcours de vie, des sensibilités et des particularités de ses clients et partenaires, tous porteurs d'un projet unique. C'est dans cet esprit qu'il a su tisser des liens de partenariat solides avec ses 2 770 000 sociétaires, à la fois propriétaires et clients de leur banque.

Le Groupe Banque Populaire vit la coopération au quotidien. Il encourage les entrepreneurs, ceux qui font, ceux qui créent, ceux qui agissent. Il leur apporte son concours et son énergie tout au long de leurs projets.

A travers son réseau de Banques Populaires, toutes créées par des entrepreneurs régionaux en prise directe avec leur environnement économique et social, le Groupe développe, dans un climat de confiance et de proximité, une relation pérenne et mutuellement profitable avec ses clients et sociétaires.

Le professionnalisme de ses collaborateurs formés en permanence, l'étendue de sa gamme de produits et de services bancaires, financiers et d'assurance lui permettent de satisfaire les attentes d'une large clientèle de particuliers, artisans, commerçants, agriculteurs, chefs d'entreprise, établissements bancaires et financiers. Il les accompagne dans la durée en France et à l'étranger grâce aux 116 implantations internationales de Natexis Banques Populaires et Coface.

Quelques dates repères

13 mars 1917

Création des Banques Populaires, sociétés coopératives dont les détenteurs exclusifs sont leurs sociétaires.

20 juin 1921

Création de la Caisse Centrale des Banques Populaires.

23 mai 1929

Création de la Chambre Syndicale des Banques Populaires, comme organe central.

Et plus récemment...

2 Juin 1998

Offre Publique d'Achat (OPA) amicale du Groupe Banque Populaire sur Natexis S.A. La Caisse Centrale des Banques Populaires détient alors 53,2 % du capital de Natexis S.A.

27 juillet 1999

Constitution de Natexis Banques Populaires.

23 décembre 1999

La Caisse Centrale des Banques Populaires devient la **Banque Fédérale des Banques Populaires.**

31 mai 2001

Transformation de la Banque Fédérale des Banques Populaires en société anonyme et dissolution de la Chambre Syndicale des Banques Populaires.

2 août 2002

Acquisition majoritaire de Coface par Natexis Banques Populaires.

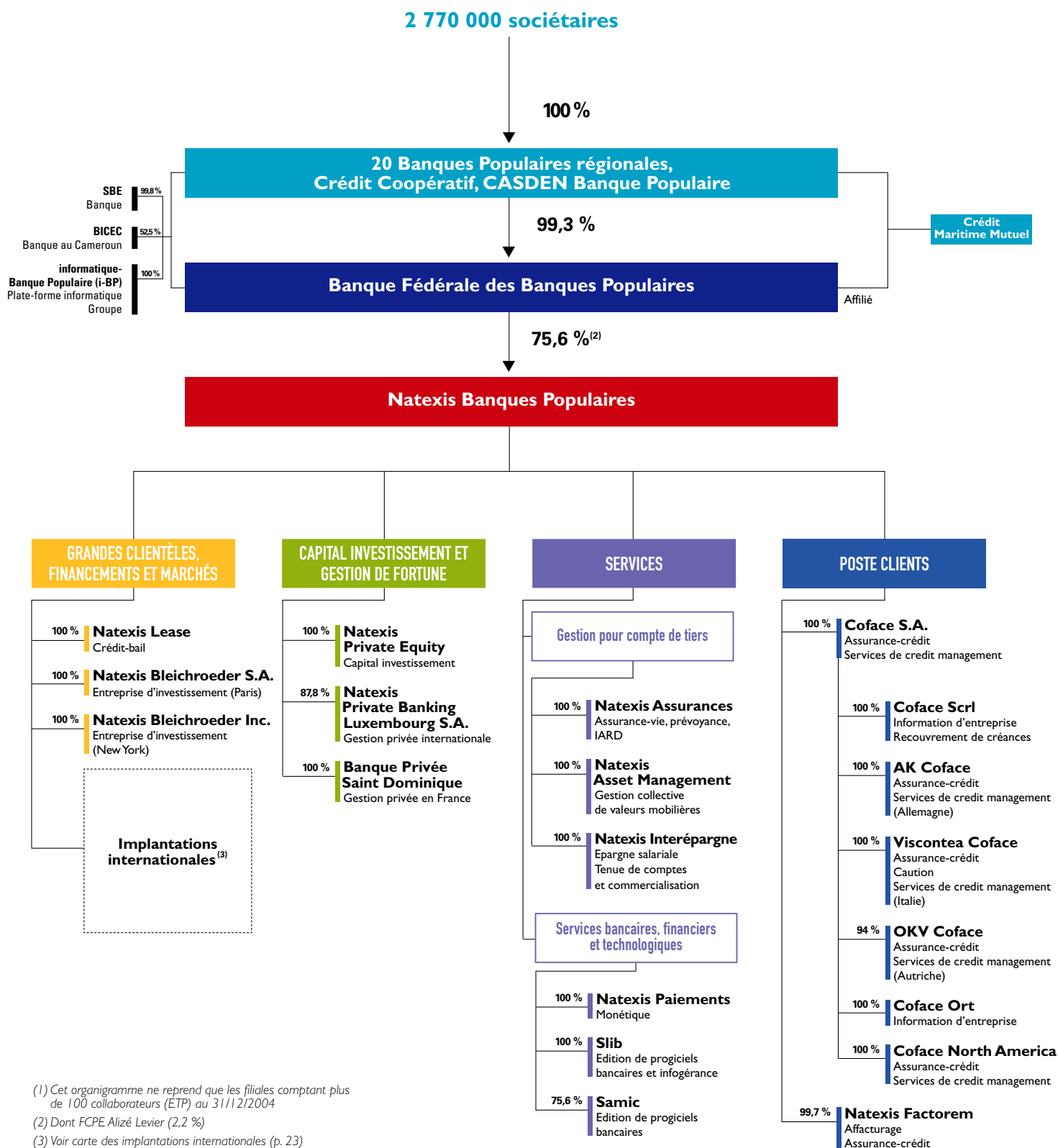
30 janvier 2003

Le Crédit Coopératif adopte le statut de société anonyme coopérative de banque populaire.

1^{er} août 2003

La Banque Fédérale des Banques Populaires s'est substituée à la Caisse Centrale du Crédit Coopératif comme **organe central des établissements du Crédit Maritime Mutuel.**

Organigramme financier simplifié⁽¹⁾ au 1^{er} janvier 2005



(1) Cet organigramme ne reprend que les filiales comptant plus de 100 collaborateurs (ETP) au 31/12/2004

(2) Dont FCPE Alizé Levier (2,2 %)

(3) Voir carte des implantations internationales (p. 23)

Une expertise au service de ses

Proche de ses clients, à la fois par la densité de son réseau et sa capacité d'écoute des différents marchés, le Groupe Banque Populaire détient dans de nombreux domaines une place de leader.

Banque des entrepreneurs dès sa création, le Groupe Banque Populaire est aujourd'hui capable d'être à la fois généraliste et spécialiste afin de répondre aux attentes de chacun de ses marchés. Pour cela, il fédère le savoir-faire de ses différentes entités et couvre l'ensemble du territoire.

Cette somme d'expertises lui permet d'être acteur de référence sur des terrains aussi différents que l'épargne retraite des particuliers, l'assurance-crédit ou l'affacturage pour les entreprises, l'économie sociale, la monétique et le financement de la franchise pour les commerçants, ou la création reprise d'entreprises pour les PME.

Une clientèle de particuliers en forte progression



5,9 millions de clients
9 % de taux de pénétration⁽¹⁾
45,9 milliards d'euros d'encours de crédits

Sur un marché stable, où le nombre de particuliers ayant plusieurs banques est en diminution, le Groupe Banque Populaire continue à accueillir de nouveaux clients et à fidéliser les plus anciens. Selon une étude de la Sofres parue en mars 2004, il se situe au 2^e rang des banques françaises par le nombre d'ouvertures de comptes rapporté aux fermetures, avec un ratio de 2,5.

Au total, en 2004, sa clientèle de particuliers a ainsi fortement progressé pour atteindre 5,9 millions de clients. Cette croissance lui permet d'améliorer sa position sur ce marché avec un taux de pénétration de 9 %.

De plus, le rajeunissement de cette clientèle se poursuit d'année en année. Les moins de 25 ans représentaient, fin 2004, 20 % de sa clientèle.

Par ailleurs, tout en renforçant sa proximité géographique avec l'augmentation du nombre d'agences sur le territoire, le Groupe Banque Populaire voit également son activité de services en ligne croître très rapidement.

A la fin 2004, il comptait 816 000 clients particuliers utilisant en moyenne 11 fois par mois son service internet. Le taux d'équipement de sa clientèle dépasse le seuil des 25 %.

Le Groupe voit aussi ses parts de marché progresser de façon constante, tant sur le terrain de l'épargne financière que sur celui du crédit, où il dispose de produits phares telle la carte Aurore distribuée à quelque 180 000 clients.

Une position de leader auprès des professionnels



N°1 en satisfaction clientèle
26 % de part de marché en émission de cartes

Présent sur tous les segments de la clientèle des professionnels (agriculteurs, pêcheurs, commerçants et artisans, professions libérales, créateurs d'entreprises), le Groupe Banque Populaire enregistre à la fois un satisfecit d'ensemble et des performances qui, dans la plupart de ces domaines, lui confèrent un rôle leader. Au baromètre de la satisfaction des clients, l'enquête « CSA Pépites 2003-2004 » a révélé que le Groupe bénéficiait de la meilleure note attribuée par les clients à leur banque.

En 2004, une enquête menée avec la Fédération Française de la Franchise a confirmé le leadership du Groupe dans ce secteur important du commerce de détail. Chez les franchisés, le Groupe affiche un taux de pénétration de 26 %. Chez les franchiseurs, ce taux est de 35 %.

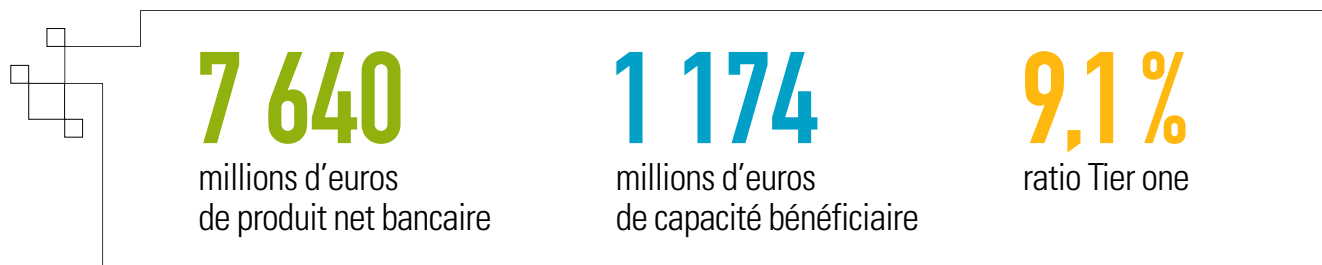
De même, l'engagement du Groupe en faveur des créateurs repreneurs d'entreprises se renforce d'année en année. En 2004, sa part dans la distribution des Prêts à la Création d'Entreprises (PCE) est passée de 28 % à 32 %.

Egalement leader dans le domaine de la monétique professionnelle, le Groupe Banque Populaire compte 218 000 cartes en circulation, soit 26 % de part de marché en émission de cartes, et 182 000 contrats avec les commerçants et les réseaux de la grande distribution.

Le Groupe demeure un spécialiste de premier rang de l'affacturage auprès des TPE (très petites entreprises) avec une progression de 15 % de nouveaux contrats en 2004.

(1) Source : Ipsos 2004

clients



Un acteur de premier plan sur le marché des entreprises



34 % de taux de pénétration
+ 20 % en production de crédits

En France, 34 % des entreprises, dont les effectifs se situent entre 10 et 1 000 salariés, sont clientes du Groupe Banque Populaire.

Deuxième prêteur aux entreprises réalisant moins de 15 millions d'euros de chiffre d'affaires, le Groupe accompagne une PME sur trois et la quasi-totalité des grandes sociétés françaises.

Leader en matière de gestion de l'épargne salariale, il est l'un des principaux intervenants dans les domaines du capital développement et du capital investissement. Quatrième prêteur aux entreprises françaises dans leur ensemble, le Groupe doit notamment cette position à la diversité des offres qu'il peut proposer à leurs dirigeants.

Placé parmi les leaders mondiaux de l'assurance-crédit, le Groupe Banque Populaire est également

le premier acteur du financement locatif immobilier, l'un des spécialistes du crédit-bail mobilier et le quatrième nom français dans le domaine des cartes affaires dont disposent les cadres et dirigeants de ces entreprises.

De même, dans les domaines très concurrentiels de l'affacturage, de l'information d'entreprise et du capital développement, le Groupe Banque Populaire dispose, à travers ses équipes, de l'ensemble des compétences qui lui permettent d'occuper des places de leader. Enfin, au cours des dernières années, le Groupe a su prendre une position forte dans la montée en puissance des opérations de transmission d'entreprises avec effets de leviers (Leverage Buy Out et Owners Buy Out).

Une offre complète pour satisfaire les attentes des institutionnels



N°1 en épargne solidaire

De façon constante, le Groupe Banque Populaire intensifie ses actions de développement sur le marché des institutionnels en s'appuyant sur une offre commerciale très large. Ce marché comprend, d'une part, les institutionnels au sens strict, (c'est-à-dire les sociétés d'assurance, les mutuelles, les associations) et, d'autre part, le secteur public local regroupant les collectivités (villes, départements, régions, intercommunalité...), leurs satellites de droit public ou privé, et les établissements publics indépendants (Chambres de commerce et d'industrie, Chambres de métiers...).

L'offre du Groupe à destination de ces différents segments de clientèle englobe toute la gamme de produits et services bancaires, les produits de gestion d'actifs et d'assurance ainsi que les produits d'épargne salariale.

Sur ce vaste marché, le Groupe Banque Populaire dispose d'une position traditionnellement forte avec notamment Natexis Banques Populaires et la BRED Banque Populaire.

Le Crédit Coopératif constitue également une banque de référence pour les acteurs de l'économie sociale : coopératives, groupements d'entreprises et leurs adhérents, mutuelles, associations gestionnaires et organismes d'intérêt général. Il travaille en étroite partenariat avec les mouvements qui les fédèrent et composent son conseil d'administration.

En 2004, il a renforcé sa présence dans le logement social, aux côtés, en particulier, de la Fédération nationale des coopératives HLM.

Un engagement citoyen dans la



L'implication du Groupe Banque Populaire dans le développement durable s'inscrit dans le respect de ses valeurs fondatrices. Elle se traduit tant dans sa gestion interne que dans ses interventions.

Couronné « banque où il fait bon vivre⁽¹⁾ », le Groupe Banque Populaire a toujours pris à cœur de concrétiser son engagement en faveur du développement durable dans tous ses domaines d'activité.

Il est l'un des rares grands groupes français à être de façon constante créateur net d'emploi tout en assurant une progression qualitative de ses effectifs.

En matière d'environnement, il s'est imposé par sa pratique comme spécialiste du financement des énergies nouvelles. Ses actions en matière de mécénat et de sponsoring révèlent sa volonté de soutenir l'esprit d'entreprise.

(1) Source : *Journal du Management*

Ressources humaines : emploi et compétence

Dans sa politique de gestion des ressources humaines, le Groupe Banque Populaire, conformément à ses valeurs, donne la priorité à l'emploi et au développement de la compétence et de la motivation des femmes et des hommes qui composent son effectif. A la fin de l'exercice 2004, celui-ci représentait 44 509 salariés (en équivalent temps plein) en hausse de 3 % par rapport à l'année précédente. Globalement, depuis plusieurs années, le Groupe est créateur net d'emploi. Il anticipe les départs à la retraite des générations du baby-boom et choisit pour ses recrutements des niveaux de qualification significatifs.

L'ensemble de ses embauches débute désormais à bac + 2 ou bac + 3 (51 % des contrats) et comprend une part prépondérante de jeunes (deux tiers des



nouveaux recrutés en 2004 avaient moins de 30 ans).

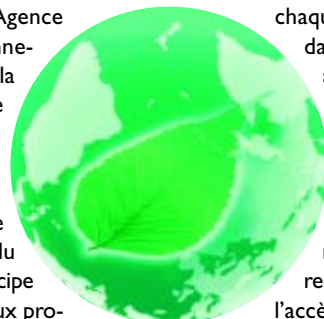
Cette véritable politique de développement quantitatif et qualitatif a pour contrepartie l'ardente obligation pour chaque salarié de maintenir son employabilité au niveau le plus élevé en s'appuyant sur les différents outils de formation mis à sa disposition. Le Groupe consacre un budget important à la formation de ses collaborateurs au-delà des obligations légales. En 2004, la formation a concerné notamment la lutte contre le blanchiment de capitaux.

L'environnement : un domaine de créativité

L'environnement est un domaine sur lequel la créativité de toutes les composantes du Groupe s'exerce avec succès. Par voie de partenariat avec l'ADEME, (l'Agence de l'environnement et de la maîtrise de l'énergie) ou avec les collectivités locales, chacune des entités du Groupe participe à de nombreux projets notamment dans les domaines de la promotion de l'habitat écologique et des énergies renouvelables. Ces partenariats dépassent les frontières de l'Hexagone comme celui signé entre le Crédit Coopératif et la Fondation Energies pour le Monde: la carte « Agir »,

qui offre toutes les prestations d'une Carte Bleue Visa classique, permet au Crédit Coopératif de verser 3 € à la Fondation par carte vendue, puis 0,06 € à chaque retrait effectué dans un distributeur automatique de billets, sans incidence sur le compte du client. Cette Fondation Energies pour le Monde promeut les énergies renouvelables et facilite l'accès à l'électricité des populations les plus démunies dans le monde.

Mettant son savoir-faire au service de l'environnement, le Groupe est leader dans le domaine de l'arrangement et du financement des parcs d'éoliennes à travers Energeco, filiale de Natexis Lease.



durée

ACTEUR MAJEUR DE L'ÉCONOMIE SOCIALE

Epargne solidaire

Avec le Crédit Coopératif, intervenant majeur dans le monde de l'économie sociale, le Groupe Banque Populaire détient une position de leader sur le terrain de l'épargne solidaire, secteur où il totalise 54 % des parts de marché.

Insertion et développement local

Le Groupe est le premier partenaire de l'Association pour le Droit à l'Initiative Economique, réseau d'accueil et d'accompagnement des porteurs de projets exclus de l'activité économique. Il finance leur projet de création d'entreprise par l'octroi de microcrédits.

Ecologie

Largement impliquée dans la protection de l'environnement, la Banque Populaire d'Alsace est à l'origine du livret CODEVAIR destiné au financement de prêts écologiques. En 2004, il a collecté 25 millions d'euros.

Pacte Global

Le Groupe Banque Populaire a signé, en 2003, le Pacte Global des Nations Unies pour le respect de 10 grands principes en matière de développement durable : économie, emploi et environnement.

Sponsoring : un savoir-faire au service de la passion

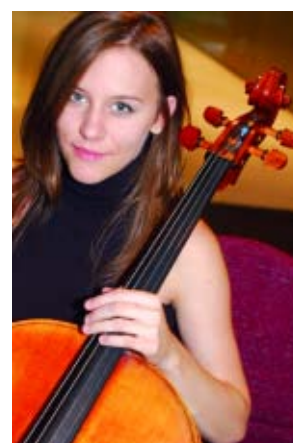
Indéniablement, le Groupe Banque Populaire est aujourd'hui l'un des acteurs majeurs d'un sport porteur des valeurs qui l'animent (performance, proximité et humanisme) : la voile. Le Groupe Banque Populaire arme depuis plus de quinze ans un trimaran de compétition de 60 pieds open, le « Trimaran Banque Populaire » skipé aujourd'hui par Pascal Bidégorry, présent dans l'ensemble des épreuves du Championnat du Monde des multicoques. En 2004, le Groupe a intégré le circuit Figaro avec le

Figaro Bénéteau Banque Populaire, monocoque skipé par Jeanne Grégoire. En tant que partenaire officiel de la Fédération Française de Voile, il soutient également sur tout le territoire l'ensemble de la filière voile, dans toutes les formes de pratiques, de l'initiation à la compétition, jusqu'aux Jeux Olympiques. Les Banques Populaires régionales s'engagent également auprès des ligues, des comités départementaux et des clubs. Enfin, partenaire officiel de l'Association Eric Tabarly depuis 2003, le Groupe participe à l'entretien de la flotte mythique de l'un des plus célèbres marins du monde et aide à pérenniser l'histoire de la course au large. De plus, le Groupe Banque Populaire met son savoir-faire de banquier et d'assureur au service de tous les passionnés du nautisme.



Le mécénat : un révélateur de talents

La « Fondation d'entreprise Groupe Banque Populaire » est l'instrument de mécénat du Groupe. Toutes les Banques Populaires régionales, aux côtés de Natexis Banques Populaires et de la Banque Fédérale des Banques Populaires, participent à son financement. Dans ses actions, la Fondation privilégie trois domaines : la culture, avec l'accompagnement de jeunes musiciens (instrumentistes classiques et compositeurs) ; la solidarité, avec l'aide apportée aux jeunes handicapés physiques pour réaliser un projet ; la préservation du patrimoine national aquatique et maritime, avec l'appui à des initiatives collectives primées par le jury « mer et eau douce ». Avec ce troisième domaine, dernier en date, la Fondation finance, par exemple, la restauration de



fontaines dans le Morbihan, la rénovation du phare de l'îlot des Poulains à Belle-Île ou la reconstruction à l'identique d'un canot à vapeur qui naviguait sur la Seine à la fin du XIX^e siècle. L'action de la Fondation s'inscrit dans la durée puisque les lauréats peuvent être aidés pendant trois ans.

22 Banques Populaires

Une relation de proximité avec les clients



Fidèles à leurs valeurs coopératives, les Banques Populaires cultivent une relation étroite et durable avec leurs sociétaires et clients. Elles sont des acteurs clés de l'économie régionale.

Les Banques Populaires puisent leurs forces dans ce qui a présidé à leur création: la volonté d'un groupe d'hommes de prendre en main leur destinée. Coopératives dès leur origine, elles regroupent aujourd'hui 20 Banques Populaires régionales, la CASDEN Banque Populaire et le Crédit Coopératif. En vertu de ce caractère coopératif, les clients de chaque Banque Populaire peuvent accéder au statut de sociétaire dès lors qu'ils répondent aux critères définis dans le cadre de la politique de sociétariat. Fin 2004, les Banques Populaires appartenaient à plus de 2 770 000 sociétaires incarnant l'esprit coopératif au quotidien.

Initiatives

Au-delà des chiffres, se sont multipliées des initiatives diverses et originales qui donnent corps à la coopération et à l'envie d'entreprendre dans les régions. Les **Clubs Décllic**, les **Prix Initiatives Région**, les **Universités d'été**, les **Réunions Pépinières**, les **Conseils de Sociétaires**, les **Oscars du Bénévolat**... sont autant de formes d'actions mobilisatrices d'énergies créatrices au service de la collectivité. A fin 2004, quatre Banques Populaires ont lancé 160 Clubs Décllic, ce qui représente près de 300 projets financés. Six Banques Populaires organisent des Prix Initiatives Région. Une Banque Populaire reconduit depuis trois ans les Oscars du Bénévolat. Des **Réunions Bienvenu**e réunissent plusieurs centaines de nouveaux clients au cœur même des agences.

Un fort ancrage régional

De leurs origines, les Banques Populaires ont conservé la pratique d'une véritable activité régionale tout en la développant. Pour chacune d'elles, être régionale, ce n'est pas seulement inscrire son organisation dans un découpage géographique, c'est être aussi une banque pleinement engagée dans la réussite économique et humaine du territoire sur lequel elle est implantée.

Parmi leurs 331 administrateurs dont 18 censeurs, les Banques Populaires (hors Crédit Coopératif dont les administrateurs sont des personnes morales) comptent 176 chefs d'entreprise ou cadres d'état-major d'entreprise, 28 artisans et commerçants, 9 agriculteurs et 27 professions libérales. Tous entretiennent des relations étroites avec les organisations socioprofessionnelles locales et les organismes consulaires où siègent bon nombre d'entre eux.

4 967

millions d'euros
de produit net bancaire

838

millions d'euros
de capacité bénéficiaire

65,8%

coefficient
d'exploitation

Grâce à cette présence de leurs administrateurs dans toutes les institutions régionales, les Banques Populaires disposent d'une connaissance réelle de la vie économique locale. Elles concilient ainsi les intérêts de leurs sociétaires, de leurs clients, de leurs collaborateurs et de leur environnement local socio-économique.

Des acteurs de premier plan

Dans la perspective européenne qui redonne plus que jamais une place prépondérante aux territoires et aux régions, plusieurs Banques Populaires ont pris l'initiative de se rapprocher. La mise en place d'acteurs régionaux de premier plan permet de mieux accompagner les clients, de garantir des assises financières plus solides, de renforcer l'image régionale, de gagner des parts de marché et d'offrir aux collaborateurs un plus grand potentiel de mobilité. L'évolution des techniques et des moyens de communication a permis de redessiner les cartes sans perdre de vue l'aspect essentiel qui demeure la proximité entre la banque, ses sociétaires, ses clients et les multiples acteurs de l'économie régionale.

La création, en 2004, de la Banque Populaire Rives de Paris, fruit de la fusion entre la Banque Populaire Nord de Paris et la Banque Populaire BICS, s'inscrit dans cette dynamique engagée depuis plusieurs années.

Une banque proche de ses clients

Les Banques Populaires font de la proximité géographique et relationnelle avec leurs clients la clé de voûte de la relation commerciale. Cette proximité de tous les jours, rendue possible par des équipes compétentes et motivées, est étayée par une recherche systématique des meilleures solutions pour le client dans le cadre d'une approche globale de ses besoins.

Pour chacun des collaborateurs des Banques Populaires, l'objectif n'est pas d'aboutir au placement immédiat de tel ou tel produit d'épargne ou de crédit mais bien d'appréhender l'ensemble des souhaits et des besoins de chaque client dans une perspective de long terme. Chaque année, le réseau d'agences des Banques Populaires ne cesse de s'agrandir pour équilibrer le maillage du territoire. En 2004, le nombre d'implantations d'agences s'est accru de 86 créations nettes, portant le nombre total d'agences du Groupe à 2 692 à fin décembre.

Des banques à vocation spécifique

La CASDEN Banque Populaire

La CASDEN Banque Populaire est née de la rencontre d'hommes et de femmes animés par un projet commun et une idée originale : celle de la capacité des personnels de l'Éducation nationale à s'organiser, dans les années cinquante, pour résoudre collectivement et dans un esprit de solidarité leurs problèmes bancaires. Dès 1974, la CASDEN adopte le statut de société anonyme coopérative de banque populaire.

La CASDEN Banque Populaire se définit comme la banque des personnels de l'Éducation nationale, de la Recherche et de la Culture. Comme le veut son statut de coopérative, son capital est entre les mains des sociétaires qui sont actuellement plus d'un million. La CASDEN Banque Populaire propose de l'épargne et des crédits à ses sociétaires. Elle est aussi le partenaire privilégié des grandes mutuelles de l'Éducation nationale, notamment la MGEN.

Le Crédit Coopératif

Le Crédit Coopératif tient une place originale dans le paysage bancaire français : il est au service des entreprises de l'économie sociale et solidaire et de tous ses sociétaires : coopératives, associations, mutuelles, PME-PMI, groupements d'entreprises... dans des secteurs très divers. Sa gamme de produits éthiques et solidaires intéresse de plus en plus les particuliers.

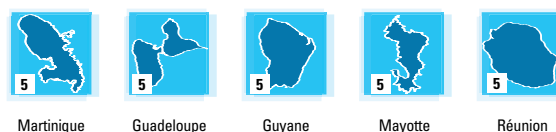
Son entrée dans le Groupe Banque Populaire, décidée au cours de l'année 2002, s'est concrétisée en 2003. Banque à vocation nationale comme la CASDEN Banque Populaire, il a pris le statut de société anonyme coopérative de banque populaire et est devenu l'une des maisons mères du Groupe, avec une mission nationale spécifique au service de l'économie sociale et solidaire.

Très attaché aux valeurs coopératives, le Crédit Coopératif s'inscrit, comme les autres Banques Populaires, dans une logique de développement participatif à long terme que l'on retrouve dans son fonctionnement institutionnel et dans sa pratique quotidienne, avec une implication de ses sociétaires, depuis les conseils d'agences jusqu'au conseil d'administration.

Le Crédit Maritime Mutuel (affilié à la Banque Fédérale des Banques Populaires)

Créé au début du siècle dernier par et pour les pêcheurs afin de financer, dans un esprit de solidarité, le secteur de la pêche et des cultures marines, le Crédit Maritime Mutuel est devenu la banque des professionnels, des entreprises et des particuliers du littoral. Fort de 900 collaborateurs et de plus de 140 agences, il joue un rôle majeur auprès de l'ensemble des professionnels de la « filière mer » et des acteurs de l'économie du littoral, notamment l'hôtellerie de plein air. Le conseil d'administration de la Société Centrale du Crédit Maritime Mutuel s'est prononcé à l'unanimité le 19 octobre 2004 pour un adossement technique et opérationnel des caisses régionales de Crédit Maritime Mutuel aux Banques Populaires régionales du littoral, tout en maintenant le cadre législatif et réglementaire actuel régissant le Crédit Maritime Mutuel.

22 Banques Populaires (suite)



Martinique

Guadeloupe

Guyane

Mayotte

Réunion

Liste et implantation des Banques Populaires au 1^{er} janvier 2005

1 BANQUE POPULAIRE DES ALPES

www.alpes.banquepopulaire.fr

Chiffres au 31 décembre 2004



PRÉSIDENT Jean Clochet
DIRECTEUR GÉNÉRAL Alain Rogès

Nombre de sociétaires	84 842	Fonds propres	467 M€
Effectif ⁽¹⁾	1 300	Produit net bancaire	220 M€
Nombre d'agences	144	Résultat net	36 M€

2 BANQUE POPULAIRE D'ALSACE

www.alsace.banquepopulaire.fr



PRÉSIDENT Thierry Cahn
DIRECTEUR GÉNÉRAL Dominique Didon

Nombre de sociétaires	59 603	Fonds propres	389 M€
Effectif ⁽¹⁾	1 414	Produit net bancaire	182 M€
Nombre d'agences	97	Résultat net	18 M€

3 BANQUE POPULAIRE ATLANTIQUE

www.atlantique.banquepopulaire.fr



PRÉSIDENT François Ferdinand
DIRECTEUR GÉNÉRAL Yves Gevin

Nombre de sociétaires	63 557	Fonds propres ⁽²⁾	494 M€
Effectif ⁽¹⁾	1 475	Produit net bancaire ⁽²⁾	225 M€
Nombre d'agences	142	Résultat net ⁽²⁾	31 M€

4

BANQUE POPULAIRE BOURGOGNE FRANCHE-COMTÉwww.bpbfc.banquepopulaire.fr

PRÉSIDENT Jean-Philippe Girard	Nombre de sociétaires	127 025	Fonds propres	580 M€
DIRECTEUR GÉNÉRAL Bernard Jeannin	Effectif ⁽¹⁾	1 668	Produit net bancaire	297 M€
	Nombre d'agences	170	Résultat net	48 M€

5

BRED BANQUE POPULAIREwww.bred.banquepopulaire.fr

PRÉSIDENT Stéphane Gentili	Nombre de sociétaires	102 761	Fonds propres ⁽²⁾	1 002 M€
DIRECTEUR GÉNÉRAL Jean-Michel Laty	Effectif ⁽¹⁾	3 121	Produit net bancaire ⁽²⁾	610 M€
	Nombre d'agences	288	Résultat net ⁽²⁾	117 M€

6

BANQUE POPULAIRE CENTRE ATLANTIQUEwww.centreatlantique.banquepopulaire.fr

PRÉSIDENT René Clavaud	Nombre de sociétaires	64 562	Fonds propres	257 M€
DIRECTEUR GÉNÉRAL Gérard Guignat	Effectif ⁽¹⁾	944	Produit net bancaire	139 M€
	Nombre d'agences	98	Résultat net	14 M€

7

BANQUE POPULAIRE CÔTE D'AZURwww.cotedazur.banquepopulaire.fr

PRÉSIDENT Bernard Fleury	Nombre de sociétaires	34 096	Fonds propres	198 M€
DIRECTEUR GÉNÉRAL Jean-François Comas	Effectif ⁽¹⁾	949	Produit net bancaire	145 M€
	Nombre d'agences	86	Résultat net	16 M€

8

BANQUE POPULAIRE LOIRE ET LYONNAISwww.loirelyonnais.banquepopulaire.fr

PRÉSIDENT Hervé Genty	Nombre de sociétaires	51 947	Fonds propres	360 M€
DIRECTEUR GÉNÉRAL Daniel Duquesne	Effectif ⁽¹⁾	1 157	Produit net bancaire	188 M€
	Nombre d'agences	88	Résultat net	33 M€

22 Banques Populaires (suite)

9

BANQUE POPULAIRE LORRAINE CHAMPAGNE

www.lorrainechampagne.banquepopulaire.fr



PRÉSIDENT Michel Hellenbrand	Nombre de sociétaires	135 049	Fonds propres	592 M€
DIRECTEUR GÉNÉRAL Jacques Hausler	Effectif ⁽¹⁾	1 420	Produit net bancaire	272 M€
	Nombre d'agences	135	Résultat net	31 M€

10

BANQUE POPULAIRE DU MASSIF CENTRAL

www.massifcentral.banquepopulaire.fr



PRÉSIDENT Philippe Hospital	Nombre de sociétaires	50 036	Fonds propres	252 M€
DIRECTEUR GÉNÉRAL Christian du Payrat	Effectif ⁽¹⁾	843	Produit net bancaire	119 M€
	Nombre d'agences	84	Résultat net	15 M€

11

BANQUE POPULAIRE DU MIDI

www.midi.banquepopulaire.fr



PRÉSIDENT Claude Cordel	Nombre de sociétaires	41 198	Fonds propres	254 M€
DIRECTEUR GÉNÉRAL François Moutte	Effectif ⁽¹⁾	601	Produit net bancaire	123 M€
	Nombre d'agences	60	Résultat net	27 M€

12

BANQUE POPULAIRE DU NORD

www.nord.banquepopulaire.fr



PRÉSIDENT Jacques Beauguerlange	Nombre de sociétaires	54 353	Fonds propres	249 M€
DIRECTEUR GÉNÉRAL Yves Breu	Effectif ⁽¹⁾	1 039	Produit net bancaire	141 M€
	Nombre d'agences	81	Résultat net	15 M€

13

BANQUE POPULAIRE OCCITANE

www.occitane.banquepopulaire.fr



PRÉSIDENT Jean-Paul Malrieu	Nombre de sociétaires	58 176	Fonds propres	305 M€
DIRECTEUR GÉNÉRAL Alain Condaminas	Effectif ⁽¹⁾	1 062	Produit net bancaire	163 M€
	Nombre d'agences	100	Résultat net	28 M€

14 BANQUE POPULAIRE DE L'OUEST

www.ouest.banquepopulaire.fr



PRÉSIDENT Pierre Delourmel	Nombre de sociétaires	56 477	Fonds propres	401 M€
DIRECTEUR GÉNÉRAL Philippe Queuille	Effectif ⁽¹⁾	1 374	Produit net bancaire	201 M€
	Nombre d'agences	122	Résultat net	24 M€

15 BANQUE POPULAIRE PROVENÇALE ET CORSE

www.provencecorse.banquepopulaire.fr



PRÉSIDENT Jean-Louis Tourret	Nombre de sociétaires	33 668	Fonds propres	204 M€
DIRECTEUR GÉNÉRAL François-Xavier de Fornel	Effectif ⁽¹⁾	700	Produit net bancaire	108 M€
	Nombre d'agences	76	Résultat net	16 M€

16 BANQUE POPULAIRE DES PYRÉNÉES-ORIENTALES, DE L'AUDE ET DE L'ARIÈGE

www.pyreneesaudeariege.banquepopulaire.fr



PRÉSIDENT Bernard Vergès	Nombre de sociétaires	96 390	Fonds propres	259 M€
DIRECTEUR GÉNÉRAL François Moutte	Effectif ⁽¹⁾	948	Produit net bancaire	148 M€
	Nombre d'agences	65	Résultat net	27 M€

17 BANQUE POPULAIRE RIVES DE PARIS

www.rivesparis.banquepopulaire.fr



PRÉSIDENT Marc Jardin	Nombre de sociétaires	278 646	Fonds propres	731 M€
DIRECTEUR GÉNÉRAL Jean Criton	Effectif ⁽¹⁾	2 612	Produit net bancaire	425 M€
	Nombre d'agences	186	Résultat net	53 M€

18 BANQUE POPULAIRE DU SUD-OUEST

www.sudouest.banquepopulaire.fr



PRÉSIDENT Jean-Louis d'Anglade	Nombre de sociétaires	52 367	Fonds propres	216 M€
DIRECTEUR GÉNÉRAL Francis Thibaud	Effectif ⁽¹⁾	831	Produit net bancaire	134 M€
	Nombre d'agences	94	Résultat net	21 M€

22 Banques Populaires (suite)

19

BANQUE POPULAIRE TOULOUSE-PYRÉNÉESwww.toulousepyrenees.banquepopulaire.fr

PRÉSIDENT Michel Doligé	Nombre de sociétaires	68 546	Fonds propres	359 M€
DIRECTEUR GÉNÉRAL Richard Nalpas	Effectif ⁽¹⁾	1 062	Produit net bancaire	179 M€
	Nombre d'agences	103	Résultat net	29 M€

20

BANQUE POPULAIRE VAL DE FRANCEwww.bpvf.banquepopulaire.fr

PRÉSIDENT Jean-Pierre Tremblay	Nombre de sociétaires	103 654	Fonds propres ⁽²⁾	804 M€
DIRECTEUR GÉNÉRAL Yvan de La Porte du Theil	Effectif ⁽¹⁾	2 111	Produit net bancaire ⁽²⁾	334 M€
	Nombre d'agences	193	Résultat net ⁽²⁾	54 M€

CASDEN BANQUE POPULAIREwww.casden.banquepopulaire.fr

PRÉSIDENT Pierre Desvergnès	Nombre de sociétaires	1 015 669	Fonds propres ⁽²⁾	906 M€
	Effectif ⁽¹⁾	423	Produit net bancaire ⁽²⁾	204 M€
	Nombre d'agences	1	Résultat net ⁽²⁾	46 M€

CRÉDIT COOPÉRATIFwww.credit-cooperatif.coop

PRÉSIDENT-DIRECTEUR GÉNÉRAL Jean-Claude Detilleux	Nombre de sociétaires	35 389	Fonds propres ⁽²⁾	558 M€
	Effectif ⁽¹⁾	1 509	Produit net bancaire ⁽²⁾	265 M€
	Nombre d'agences	98	Résultat net ⁽²⁾	31 M€

(1) Effectif actif

(2) Comptes consolidés

Banque Fédérale des Banques Populaires

Au cœur de la vie du Groupe



Une banque aux responsabilités fortes
pour assurer le développement.

Philippe Dupont

Président-Directeur général

Michel Goudard

Directeur général délégué

Bruno Mettling

Directeur général adjoint

Organe central du Groupe et holding

La Banque Fédérale des Banques Populaires est une banque à part entière. Elle est la propriété de l'ensemble des Banques Populaires. Elle réunit les fonctions d'organe central au sens de la loi bancaire, de gestion des excédents de trésorerie des Banques Populaires et de holding de Natexis Banques Populaires, dont elle détient 75,6 % du capital. Elle exerce les missions de stratégie, de contrôle, de coordination et d'animation du Groupe tout entier. Son conseil d'administration, composé de dirigeants des Banques Populaires, est l'instance de décision du Groupe. Ses dirigeants sont élus par leurs pairs pour trois ans, le conseil étant renouvelable par tiers chaque année.

Fédérateur du développement

La Banque Fédérale des Banques Populaires a pour rôle de faire éclore les projets, de s'assurer de leur faisabilité globale avant d'en transférer la mise en œuvre opérationnelle aux autres structures du Groupe.

Force de proposition, elle intervient dans la recherche et la préparation de toutes les décisions stratégiques qui engagent l'avenir du Groupe. A ce titre, elle a lancé le processus d'intégration du Crédit Coopératif, initié la décision stratégique du rachat du groupe Coface et promu une charte de coopération entre les Banques Populaires des régions littorales et le Crédit Maritime Mutuel, banque affiliée à la Banque Fédérale des Banques Populaires.

Garant de la solvabilité du Groupe

La Banque Fédérale des Banques Populaires est garante de la liquidité et de la solvabilité du réseau des Banques Populaires. Cette garantie repose sur l'intégralité des fonds propres des établissements du réseau par un mécanisme de solidarité interne. Grâce à ce dispositif, la Banque Fédérale des Banques Populaires peut mettre en œuvre la solidarité de l'ensemble des Banques Populaires en appelant auprès d'elles, dans la limite de leurs fonds propres, les concours financiers nécessaires. Ses fonds propres répondent en dernier ressort de la liquidité et de la solvabilité des Banques Populaires.

FILIALES

SBE

Banque de particuliers, la Société de Banque et d'Expansion s'appuie sur deux pôles d'activité : son réseau de 24 agences en site au sein de grandes entreprises et la banque à distance sur des segments de clientèle.

i-BP

Sous la responsabilité de la Banque Fédérale des Banques Populaires, i-BP a pour objectif de fédérer les plates-formes informatiques des Banques Populaires afin de construire un système adapté aux futurs enjeux de la distribution en matière de produits et services bancaires.

Natexis Banques Populaires

Banque de financement, d'investissement et de services



Une position de premier plan auprès des grandes entreprises et des institutionnels.

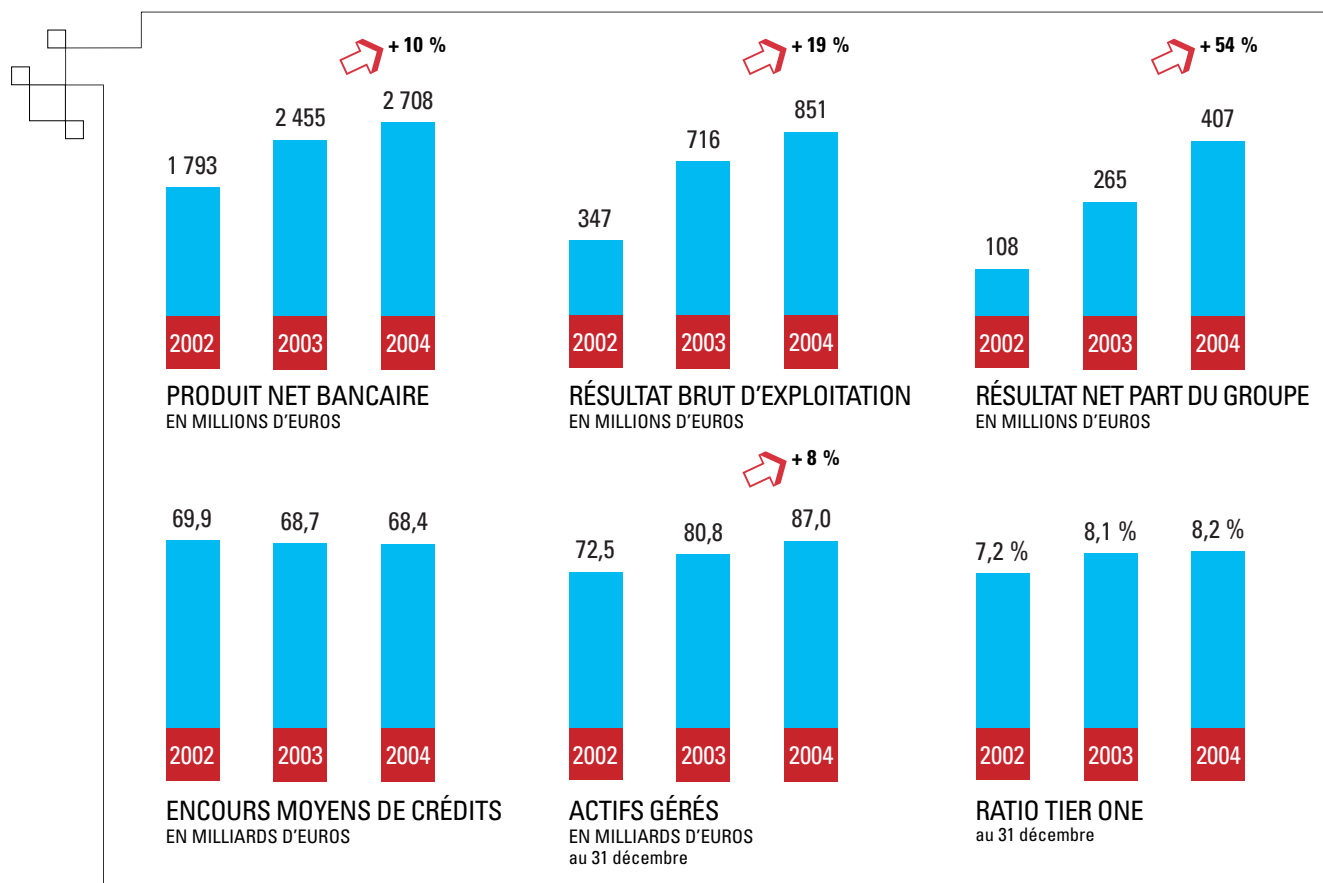
Philippe Dupont

Président

François Ladam

Directeur général

Fort de plus de 12 000 collaborateurs et de 150 implantations dans le monde, le véhicule coté du Groupe Banque Populaire construit avec ses clients – entreprises grandes et moyennes, clientèles institutionnelles, réseau des Banques Populaires – une relation de partenariat dans la durée, tant au plan national qu'international. Acteur majeur des activités de financement, Natexis Banques Populaires est présent auprès de la quasi-totalité des plus grandes entreprises françaises. Avec sa filiale Coface, il figure parmi les leaders mondiaux de l'assurance-crédit et des services de credit management. Il est l'un des principaux intervenants en matière de capital investissement, d'ingénierie financière et joue un rôle actif dans l'intermédiation sur les marchés de capitaux. Il se situe également au premier rang des prestataires de services à fort contenu technologique. Bancassureur, gestionnaire d'actifs reconnu, il est le leader en France en épargne salariale.



Pôle Grandes clientèles, financements et marchés

Le pôle Grandes clientèles, financements et marchés est le nouvel ensemble dédié à la clientèle d'entreprises et d'institutionnels. Son organisation, qui privilégie une approche client, s'inscrit dans le cadre de l'évolution globale de la banque. Les directions du Développement commercial Corporate et Institutionnels, créées à cette occasion, coordonnent et assistent les forces commerciales. Pour apporter des solutions adaptées aux clients, les chargés

d'affaires, Global Relationship Managers et Senior Bankers, collaborent avec tous les métiers de Natexis Banques Populaires, notamment dans les directions du pôle : Corporate France, Direction internationale, Matières premières, Financements structurés & marchés, Actions & arbitrages et Fusions & acquisitions.

4^e prêteur aux entreprises grandes et moyennes en France
2^e crédit-bailleur immobilier sur le marché français
4^e mondial « mandated lead arranger » en financement de LBO

FILIALES RATTACHÉES

- Natexis Coficiné
- Natexis Lease
- Natexis Algérie
- Natexis Luxembourg S.A.
- Natexis Moscow
- Natexis Pramex International
- Natexis Immo Développement
- Natexis Commodity Markets
- Natexis Bleichroeder S.A. (Paris)
- Natexis Bleichroeder Inc. (New York)
- Natexis Bleichroeder UK (Londres)
- Natexis ABM Corp.
- Natexis Arbitrage
- Natexis Finance

Pôle Capital investissement et gestion de fortune

Le pôle Capital investissement et gestion de fortune regroupe Natexis Private Equity, la Banque Privée Saint Dominique et Natexis Private Banking Luxembourg S.A.

Natexis Private Equity, spécialisé dans les métiers du capital investissement, intervient à chaque stade du développement des entreprises, de leur création à leur pré-introduction en Bourse en passant par le financement mezzanine. Il a pour objet de prendre des participations, majoritaires ou minoritaires, dans des sociétés en général non cotées,

et pour une durée moyenne d'intervention de cinq ans.

La Banque Privée Saint Dominique, dédiée à la gestion privée, développe une approche patrimoniale personnalisée associant la gestion de placements diversifiés au conseil juridique et fiscal.

Natexis Private Banking Luxembourg S.A. est spécialisé dans l'ingénierie patrimoniale internationale.

1^{er} opérateur français en capital investissement sur le marché des petites et moyennes entreprises

FILIALES RATTACHÉES

Capital investissement

- Natexis Private Equity, holding de :
 - Spéf Développement
 - Natexis Investissement
 - Epf Partners
 - Natexis Equity Management
 - Spéf Venture
 - Ventech
 - Initiative & Finance
 - Natexis Industrie
 - Spéf LBO
 - Euromezzanine
 - Natexis Private Equity International

Gestion de fortune

- Banque Privée Saint Dominique
- Natexis Private Banking Luxembourg S.A.

Natexis Banques Populaires (suite)

Pôle Services

La direction **Services bancaires, financiers et technologiques** gère les activités de back office des opérations de Natexis Banques Populaires et des Banques Populaires régionales dans les domaines des titres et des moyens de paiement. Elle assure les services liés à la conservation et au traitement des valeurs mobilières, les traitements relevant du domaine de la monétique et des opérations de paiement.

La direction Gestion pour compte de tiers s'organise autour de trois activités principales : l'assurance, la gestion financière et l'ingénierie sociale. Elle propose aux

clients du Groupe Banque Populaire une gamme complète de produits et services d'épargne, de placement et d'assurance. L'ensemble permet d'assurer une expertise totale pour le client qu'il soit particulier, professionnel, entreprise ou institutionnel. En 2004, la direction a entamé une refonte de son organisation commerciale et marketing pour la promotion de l'ensemble des offres destinées aux professionnels et aux entreprises (épargne salariale, assurance-vie collective, prévoyance et titres de services).

1^{er} gestionnaire d'épargne salariale en France

1^{er} émetteur dans le Système Interbancaire de Télécompensation (SIT) en France

1^{er} émetteur de cartes de paiement à destination de la clientèle de professionnels en France

Pôle Poste clients

Le pôle Poste clients regroupe quatre métiers : l'assurance-crédit, l'affacturage, l'information d'entreprise et la gestion de créances. Il réunit les moyens et l'expertise de Coface et de Natexis Factorem pour répondre à un besoin global des entreprises et des institutionnels. Il propose des solutions pour gérer, financer et protéger l'ensemble des relations commerciales qu'ils entretiennent avec leurs clients et fournisseurs. Dans ces métiers, Natexis Banques Populaires dispose de posi-

tions de premier plan en France et dans le monde.

Coface met à la disposition des entreprises l'ensemble des solutions Poste clients dans ses réseaux propres (58 pays), et dans ceux de ses partenaires du réseau CreditAlliance, qui sont des banques et des compagnies d'assurance.

Natexis Factorem déploie en priorité des solutions Poste clients dans les réseaux du Groupe Banque Populaire.

1^{er} en information d'entreprise en France

3^e factor français

3^e mondial en assurance-crédit

FILIALES RATTACHÉES

Services bancaires, financiers et technologiques

- Natexis Paiements
- LineBourse
- Slib
- Samic

Gestion pour compte de tiers

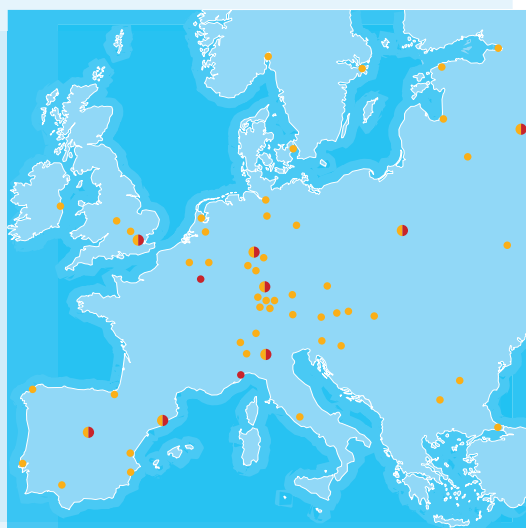
- Natexis Assurances
- Natexis Asset Management
- Natexis Asset Square
- Natexis Axeltis Ltd
- Natexis Interépargne
- Natexis Epargne Entreprise
- Natexis Intertitres
- Natexis Asset Management Immobilier

FILIALES RATTACHÉES

- Coface S.A.
 - Coface SCRL
 - AK Coface (Allemagne)
 - Viscontea Coface (Italie)
 - OKV Coface (Autriche)
 - Coface Ort
 - Coface North America
- Natexis Factorem

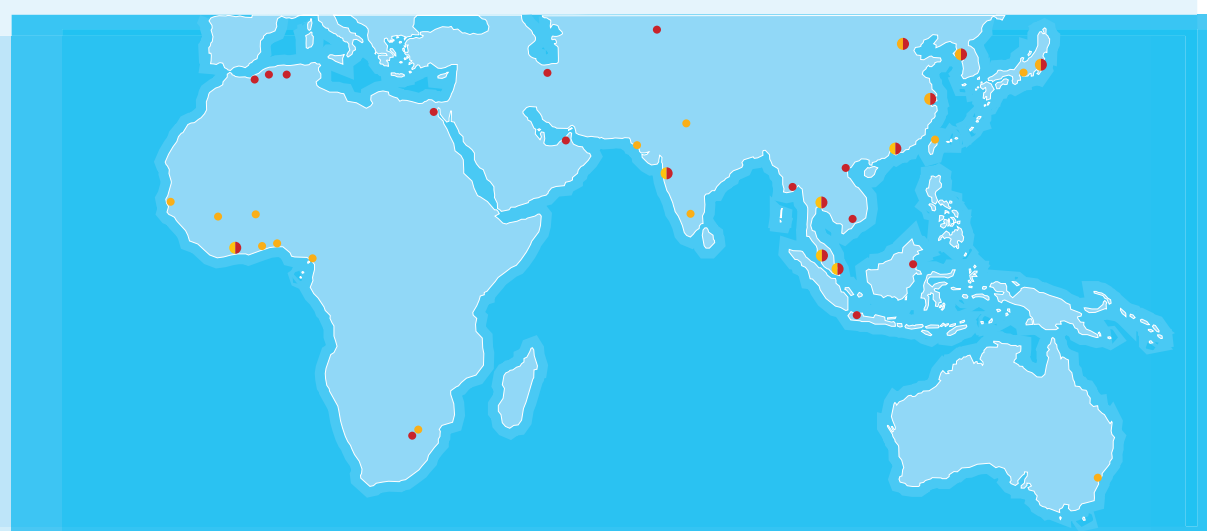
Les implantations internationales du Groupe

● Natexis Banques Populaires ● Coface ● Implantations communes



● ALICANTE ● AMSTERDAM ● BARCELONE ● BERLIN ● BIELEFELD ● BIELLA
 ● BIRMINGHAM ● BONN ● BRATISLAVA ● BREDA ● BRUXELLES ● BUCAREST
 ● BUDAPEST ● COLOGNE ● DUBLIN ● DÜSSELDORF ● ESCHBORN
 ● FRANCFORT ● FREDERIKSBERG ● HAMBOURG ● HANOVRE ● ISTANBUL
 ● KARLSRUHE ● KIEV ● LA COROGNE ● LAMPERTHEIM ● LAUSANNE
 ● LINZ ● LISBONNE ● LJUBLJANA ● LONDRES ● LOUVAIN-LA NEUVE
 ● LUXEMBOURG ● MADRID ● MAYENCE ● MILAN ● MONACO ● MOSCOU
 ● MUNICH ● NUREMBERG ● OSLO ● PRAGUE ● RIGA ● ROME ● SAINT-
 PÉTERSBOURG ● SAN SEBASTIAN ● SÉVILLE ● SOFIA ● STOCKHOLM
 ● STUTTGART ● TALLINN ● VALENCE ● VARSOVIE⁽¹⁾ ● VIENNE ● VILNIUS
 ● WATFORD ● ZAGREB ● ZURICH

● BALTIMORE ● BOGOTA ● BUENOS-AIRES ● CARACAS ● CHICAGO
 ● EAST WINDSOR ● FAIRFIELD ● GLENDALE ● GREENWICH ● GUAYAQUIL
 ● HOUSTON ● LIMA ● LOS ANGELES ● MEXICO ● MIAMI ● NEW HAVEN
 ● NEW YORK ● PANAMA ● PIERREFONDS ● QUITO ● SAN JOSÉ
 ● SANTIAGO ● SÃO PAULO



● ABIDJAN ● ALGER ● BAMAKO ● COTONOU ● DAKAR ● DOUALA⁽²⁾
 ● DUBAÏ ● JOHANNESBOURG ● LE CAIRE ● LOMÉ ● ORAN ● OUAGADOUGOU
 ● SANDTON ● SETIF ● TÉHÉRAN

● ALMATI ● BANGALORE ● BANGKOK ● BEIJING ● HANOÏ ● HÔ CHI MINH-
 VILLE ● HONG KONG ● JAKARTA ● KUALA LUMPUR ● LABUAN
 ● MUMBAI ● NEW DELHI ● OSAKA ● SECUNDERABAD ● SÉOUL
 ● SHANGHAÏ ● SINGAPOUR ● SYDNEY ● TAÏPEH ● TOKYO ● YANGON

(1) BISE : filiale du Crédit Coopératif - (2) BICEC : filiale de la Banque Fédérale des Banques Populaires

Eléments financiers 2004

Synthèse de l'activité et des résultats du Groupe Banque Populaire

en millions d'euros	2004	2003	Variation
Produit net bancaire	7 640	7 066	8 %
Charges d'exploitation et amortissements	(5 095)	(4 795)	
Résultat brut d'exploitation	2 545	2 270	12 %
Coût du risque	(480)	(565)	
Résultat d'exploitation	2 065	1 705	21 %
Quote-part des sociétés mises en équivalence	7	12	-
Gains ou pertes sur actifs immobilisés	26	19	-
Résultat courant avant impôt	2 098	1 735	21 %
Eléments exceptionnels	(30)	(23)	-
Impôt	(700)	(544)	-
Amortissement des écarts d'acquisition	(33)	(17)	-
Dotation au FRBG (b)	(115)	(168)	-
Intérêts minoritaires	(161)	(129)	-
Résultat net part du groupe (a)	1 059	853	24 %
Capacité bénéficiaire (a) + (b)	1 174	1 022	15 %

Composition du produit net bancaire

	2004	2003
Total PNB en millions d'euros	7 640	7 066
Commissions	30 %	31 %
Marge d'intérêts	46 %	47 %
Autres	24 %	22 %

Notations

Dettes long terme senior

Groupe Banque Populaire

MOODY'S
Aa3

STANDARD & POOR'S
-

FITCH RATINGS
A+

Natexis Banques Populaires

MOODY'S
Aa3

STANDARD & POOR'S
A+

FITCH RATINGS
A+

Crédits à la clientèle

en millions d'euros	31/12/2004	31/12/2003	Variation
Crédits aux particuliers	46 052	40 711	13 %
Crédits aux entreprises et professionnels	65 851	62 535	5 %
Autres crédits ⁽¹⁾	9 416	9 776	-
Crédits à la clientèle⁽¹⁾	121 319	113 022	7 %

(1) Hors titres reçus en pension

Epargne bilantielle

en millions d'euros	31/12/2004	31/12/2003	Variation
Dépôts des particuliers	49 330	45 653	+ 8 %
Dépôts des entreprises et professionnels	31 412	32 652	-
Bons de caisse et TCN de la clientèle ⁽¹⁾	14 133	11 214	+ 26 %
Dépôts clientèle au bilan⁽¹⁾	94 875	89 519	+ 6 %

(1) Hors titres donnés en pension

Epargne financière

en millions d'euros	31/12/2004	31/12/2003	Variation
Assurance-vie	24 474	22 472	9 %
FCP épargne salariale	11 485	11 742	-
OPCVM	54 825	49 969	10 %
Autre épargne financière	6 653	5 989	12 %
Epargne financière	97 452	90 172	8 %

Fonds propres réglementaires

en millions d'euros	31/12/2004
Fonds propres de base (Tier one)	13 421
Fonds propres totaux	17 244
Risques pondérés	146 804

Ratio international de solvabilité

	31/12/2004
Ratio Tier one	9,1 %
Ratio international de solvabilité - total	11,7 %

Rentabilité des capitaux propres part du groupe (capacité bénéficiaire)

	31/12/2004
ROE ⁽¹⁾	14,1 %

(1) Capacité bénéficiaire / Capitaux propres part du groupe de début d'exercice

Effectif actif ⁽¹⁾ du Groupe Banque Populaire

en millions d'euros	31/12/2004	31/12/2003	31/12/2002	31/12/2001	31/12/2000	31/12/1999
Banques Populaires régionales + Casden Banque Populaire	27 504	26 528	25 725	25 218	24 079	23 167
Crédit Coopératif	1 509	1 486	1 425			
Total Banques Populaires	28 563	28 014	27 150	25 218	24 079	23 167
Crédit Maritime Mutuel	918	959	-	-	-	-
Banque Fédérale des Banques Populaires	463	453	443	430	404	390
Natexis Banques Populaires et filiales	8 311	8 151	7 681	7 589	6 935	6 140
Coface	4 619	4 076	3 765	-	-	-
Total NBP et filiales	12 930	12 227	11 446	7 589	6 935	6 140
Plate-forme informatique ⁽²⁾	770	761	759	807	810	803
Autres structures ⁽³⁾	865	810	780	767	781	691
Total Groupe	44 509	43 224	40 578	34 811	33 009	31 191

(1) L'effectif actif est l'effectif inscrit sur le registre du personnel à chaque fin de mois, sous contrat à durée indéterminée ou déterminée (y compris les CDI adaptation et retour à l'emploi), en équivalent temps plein. Les agents travaillant à temps partiel et les agents sous contrat à durée déterminée sont donc comptés au prorata de leur temps de travail dans le mois.

(2) 31/12/2002 : réintégration des effectifs du CTR Metz-Troyes dans ceux de la Banque Populaire Lorraine Champagne

(3) SBE, BICEC, CAR-IPBP, Guidéo, Click & Trust, détachés à statut bancaire dans les filiales Bred, Cofilease, Sopromec, M+X filiale de la Banque Fédérale des Banques Populaires

Contacts

Groupe Banque Populaire

Le Ponant de Paris
5, rue Leblanc, 75511 Paris Cedex 15
Tél. : (33) 01 40 39 60 00 – Fax : (33) 01 40 39 60 01

Direction de la Communication financière Groupe

Pierre Jacob

Relations Investisseurs
Cécilia Matissart

Relations Presse
Véronique Davet-Fournier

Communication Fédérale
Maryvonne Monique Pollet
Fanny Kerecki

www.banquepopulaire.fr

Les rapports annuels du Groupe Banque Populaire et de Natexis Banques Populaires sont disponibles sur internet à la rubrique : « **LE GROUPE** »



Impression sur les presses de Comelli, référencé Imprim'vert. La marque Imprim'vert distingue les imprimeries ayant mis en place des stratégies industrielles respectant les principes du développement durable. Impression réalisée sur un papier fabriqué par une usine certifiée ISO 9001 et ISO 14001, avec des encres végétales qui possèdent des caractéristiques de haute biodégradabilité.

