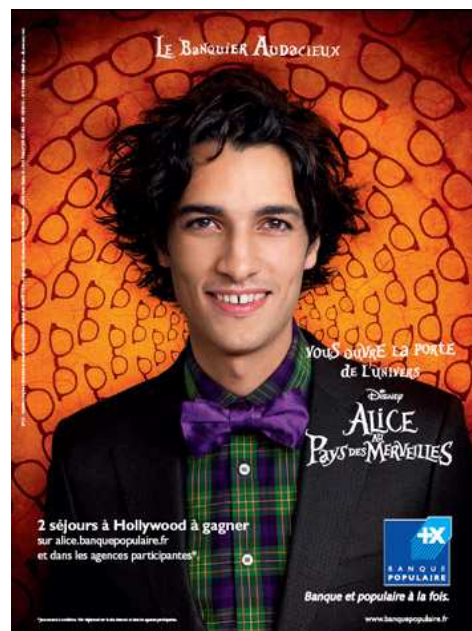


La Banque Populaire signe un partenariat avec Disney et s'invite dans le monde d'*Alice au Pays des Merveilles* de Tim Burton

Paris, le 15 mars 2010

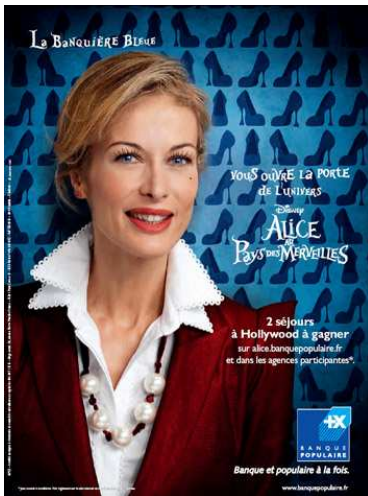
La Banque Populaire annonce la signature d'un partenariat exclusif sur le secteur bancaire avec Disney pour la sortie de son nouveau film - *Alice aux pays des merveilles* - et invite à rejoindre pour plusieurs semaines le monde féérique de Tim Burton avec la mise en place d'un dispositif spécifique de communication à 360°, réalisé par EURO RSCG C&O, inspiré directement de l'univers magique du réalisateur.

Avec cette opération, la Banque Populaire entend ainsi poursuivre la modernisation de son image, initiée avec sa saga des contes populaires en 2008, auprès de toutes les générations et plus spécifiquement en direction des jeunes adultes, étudiants et jeunes actifs.



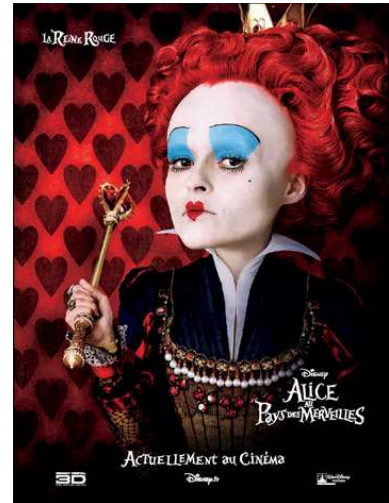
Dès le 15 mars, les agences Banque Populaire participantes adopteront un habillage aux couleurs du film, plongeant leurs visiteurs dans l'univers merveilleux et si identifiable de Tim Burton.

Pour accompagner la sortie du film, la Banque Populaire relaiera également l'évènement avec la mise en place de jeux concours, d'un site web dédié, alice.banquepopulaire.fr, d'une campagne de bannières web, et d'un affichage en gare dans les grandes villes de France.



Dans le cadre de ce partenariat, les Banques Populaires organiseront 26 avant-premières en région avec plus de 7 000 invités.

Voyage initiatique vers l'indépendance et l'affirmation de soi, ce conte revisité par Tim Burton est une nouvelle fois l'occasion pour la Banque Populaire de s'identifier comme un partenaire incontournable des parcours de vie de ses clients, particuliers ou professionnels, confiant dans la capacité de chacun à entreprendre et prendre son destin en main.



A propos des Banques Populaires

Créées par et pour les entrepreneurs, les Banques Populaires sont aujourd'hui les acteurs clés de l'économie régionale et encouragent l'audace de tous ceux qui entreprennent. Première banque des PME et banque de référence des petites entreprises artisanales et commerciales, le réseau des Banques Populaires est constitué de 18 Banques Populaires régionales, de la CASDEN Banque Populaire et du Crédit Coopératif. Autonomes, ces banques exercent tous les métiers de la bancassurance dans une relation de proximité avec leurs clientèles. La Banque Populaire, avec 9 500 000 clients (dont 3 500 000 sociétaires) et près de 3 300 agences, fait partie du 2e groupe bancaire en France : le Groupe BPCE.

À propos d'Euro RSCG C&O

Une des deux premières agences de communication en France, Euro RSCG C&O, présidée par Laurent Habib accompagne et développe en cohérence le capital de marque, le capital influence, le capital talent et le capital client des entreprises. En son cœur, le hub créatif réunit en un seul lieu, sous la houlette d'Olivier Mouliérac et Jérôme Galinha, directeurs de création, l'ensemble des créatifs de toutes les disciplines (publicité, design, Web, édition, événementiel...) afin d'imaginer et de fédérer tous les signes d'expression de la marque. Samuel Kadz dirige la création du pôle Digital du Hub.

Contacts presse BPCE – Banque Populaire

Marc Cogrel : 33 (0)1 58 40 47 81/ presse@bpce.fr
Christine François : 33 (0)1 58 40 46 57 / presse@bpce.fr

Contacts presse Euro RSCG C&O

Yaël Dorfner : 33 (0)1 58 47 95 26 / yael.dorfner@eurorscg.fr
Marion Gérard : 33 (0)1 58 4797 02 / marion.gerard@eurorscg.fr

www.bpce.fr

www.hubc-o.com